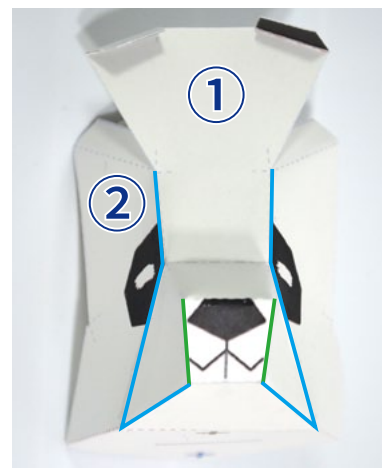




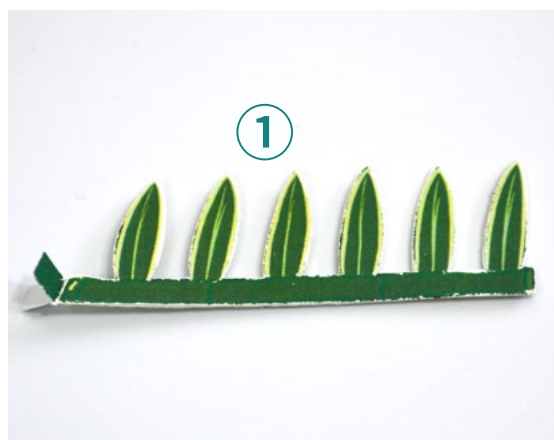
■ A ①と②を緑ライン部分で接着します。



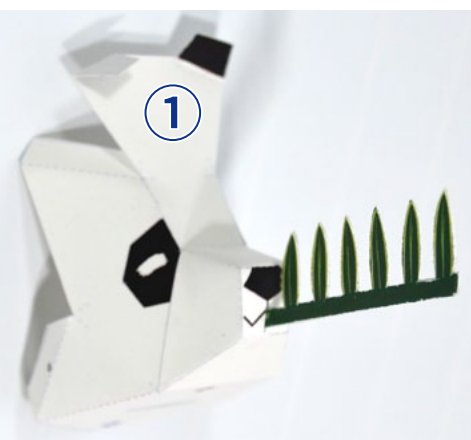
■ さらに接着します。



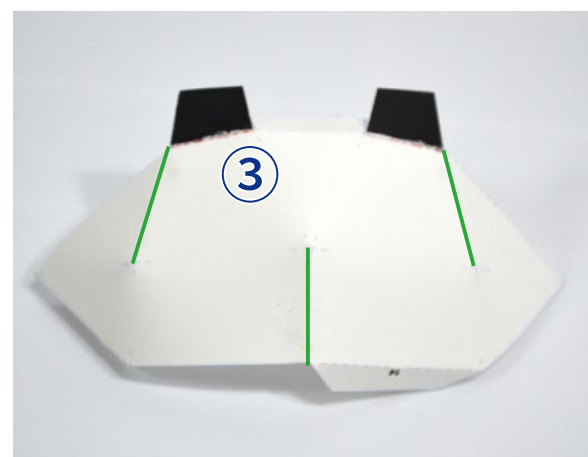
■ B ①を切り取ります。



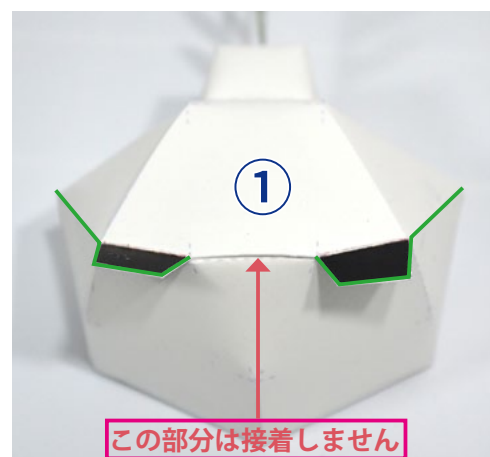
■ 裏側同士で接着します。A ①のライン部に切れ込みをいれ B ①を挿します。



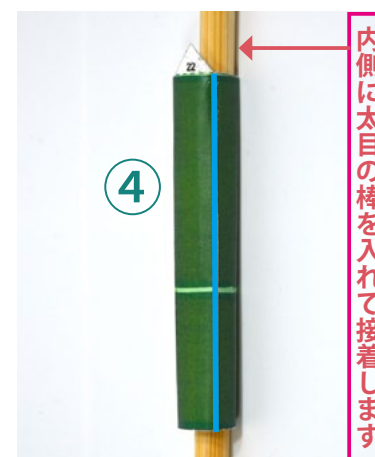
■ 裏側で接着します。



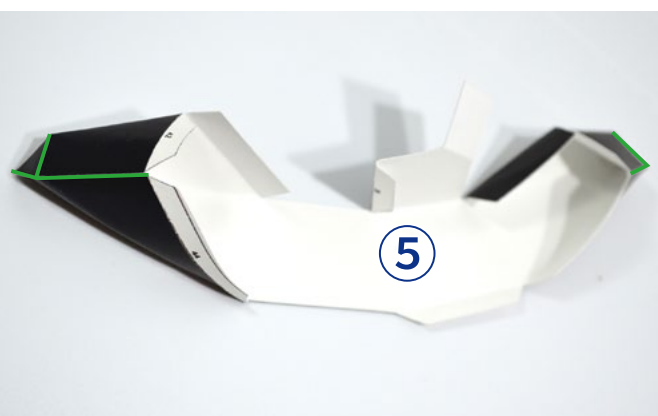
■ A ③を接着します。



■ ②①と接着します。



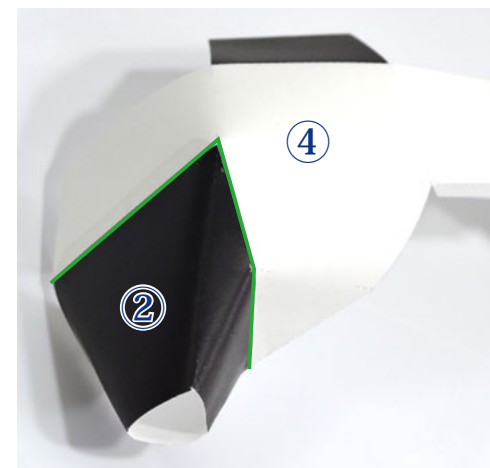
■ ④を接着します。



■ ⑤を接着します。



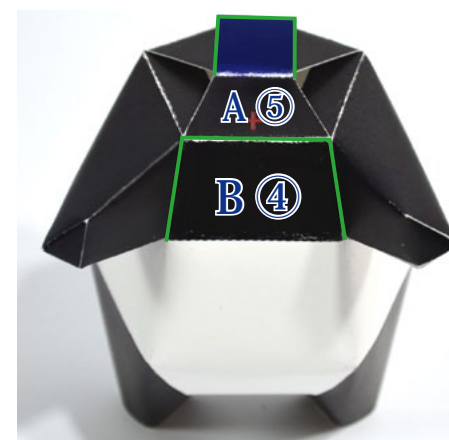
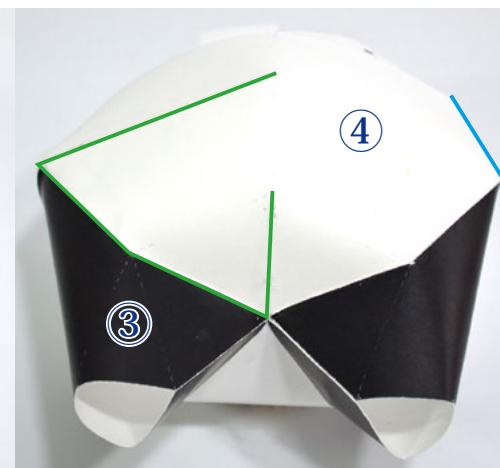
■ B ②を軽く曲げます。接着します。③も同様に組み立てます。



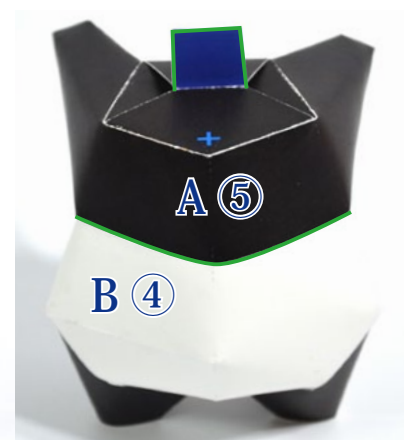
■ ②④を接着します。



■ ③④を接着します。



■ B ④に A ⑤を接着します。



■ B ⑤を接着します。  
A ④のノリシロを接着します。  
乾燥してから他のノリシロに接着剤を塗り割り箸等を使用し裏側から押さえて接着します。



■ 頭を A ⑤に差し込み接着します。笹の杖を手へ接着して完成です。

