

四角い仏像のペーパークラフト きゅうぶつ

みろくぼさつ



制作時間約 1 時間

完成イメージ写真

※【組立説明書】をよくお読みになって制作してください。

ご注意

カッターやはさみ等を使用しますのでケガをしないように注意してください。

- ・ パーツに振ってある記号を参考に、説明図を参照しながら制作してください。
- ・ 対応するのりしろに番号が振ってあります。接着する場所が分からない場合、参考にしてください。
- ・ キレイに作るには点線がズレないようにすることが重要です。
- ・ 角をシャープに造形したい箇所では、線に折り目を付けます。

■必要な道具

①カッター ②ハサミ ③接着剤 ④楊枝や割り箸などの細い棒

接着剤は、液体のりをお勧めします。ボンドなども使用することができます。

細かい所や手が届きにくい所に接着剤を塗るときは楊枝や細い棒を使ってください。



ご注意

- 工具、刃物などの道具を使用する場合、手などを怪我しないように十分にご注意ください。
- 火気に近づけぬようお願いいたします。引火し重大な事故になる恐れがあります。
- 紙で手を切らないよう、十分にご注意ください。
- 本製品はペーパークラフト以外の用途で使用することは想定しておりません。
これ以外の用途に使用することの無いようお願いいたします。

線・記号について



—— 切取り線（実線）



- - - 山折り線（点線）



- - - 谷折り線（点鎖線）

—— 切れ込み線（太い実線）



接着面の基準

- ・ 同形 同色を接着時の目印にして下さい



同パーツ内で接着するのりしろ

- ・ 同じパーツ内ののりしろを同色で接着して下さい



パーツ同士の接着

- ・ 組み立てたパーツを接着する時の目安にして下さい



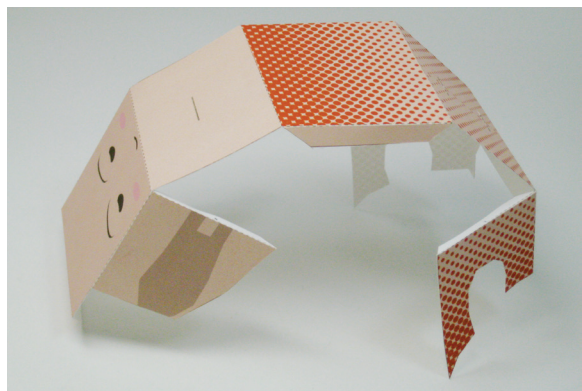
のりしろの差し込み

- ・ マークの付いたのりしろを切れ込みに差し込みます

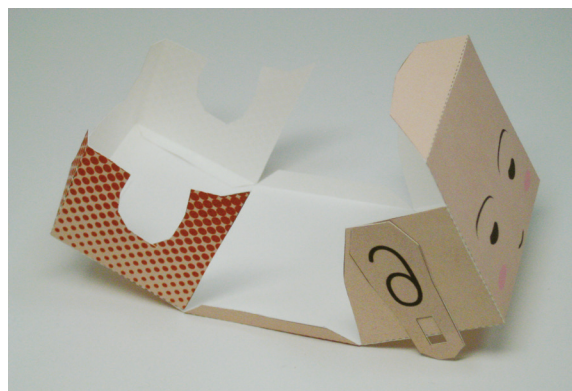
完成図



■ A ①を切り取り、点線をカッターで軽くなぞり下図のように折り目をつけます
実線に切れ込みをいれます



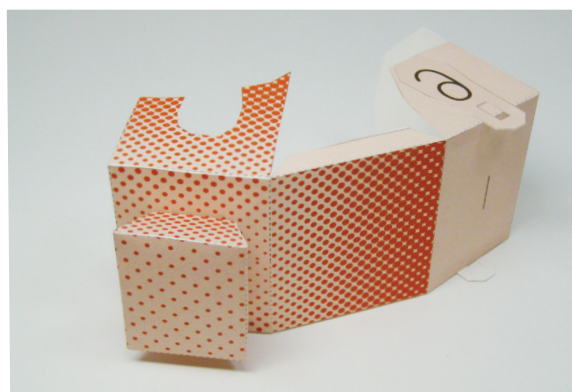
■ ①の★☆☆★マークを接着します
②③を①に接着します



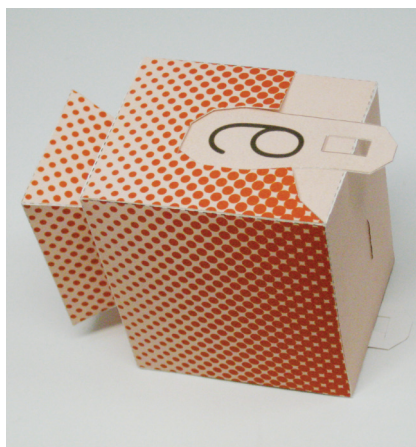
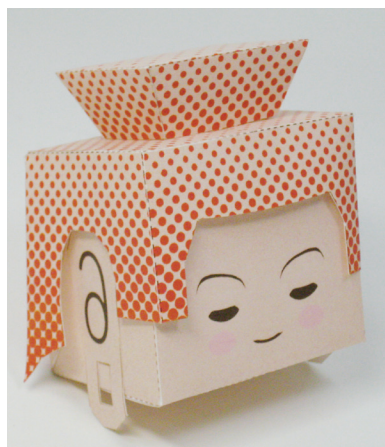
■ ④を図の様に接着します



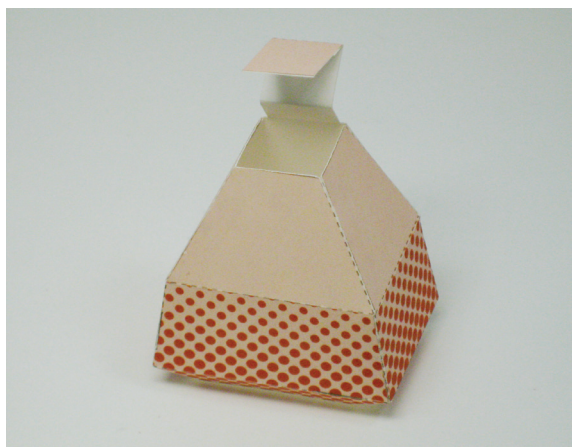
■ ④を①に差し込み、裏側で接着します



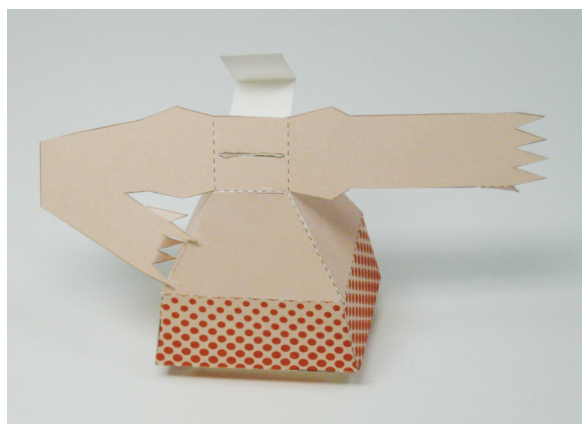
■ ①を折り込んだ後に★☆☆★マークを接着します



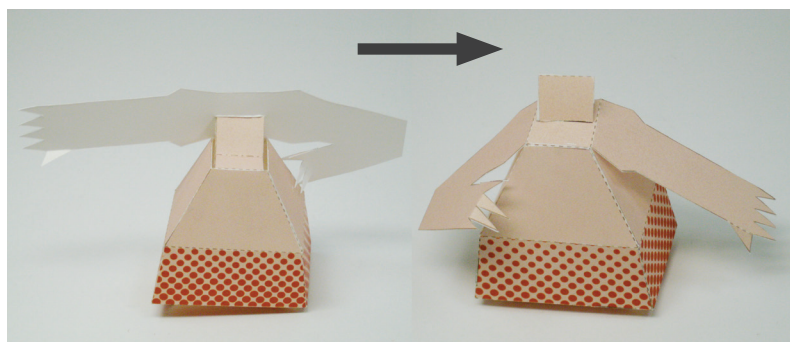
■ ⑤を接着します



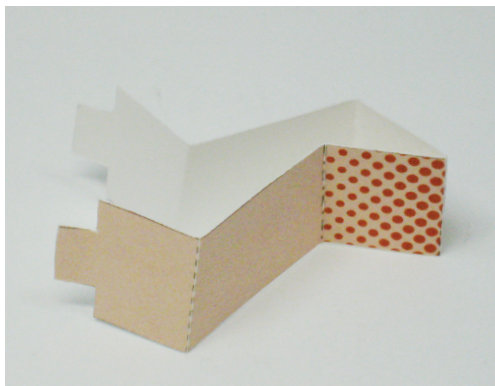
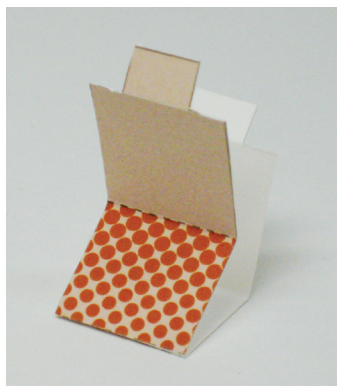
■ ⑥を⑤に※マークで接着します



■ 図を参考にして⑤を⑥の切れ込みの裏側から差し込みます



■⑦⑧を切り取り、折り込みをいれます



■⑤に①⑦⑧を差し込みます



台座

■⑨を図の様に接着します



■⑩⑪⑫を接着します



■台座に接着して完成です

